

株式会社中日新聞社およびその系列会社の退職者の皆様へ

団体総合生活保険のご案内

「まさか」のことは突然起こる！家計にやさしく、万一来る

保険料が
10%
割引*1

リスクに備える充実の補償で
従業員の皆様やご家族の生活をお守りします！

約2秒に1人が、
入院しています！*2



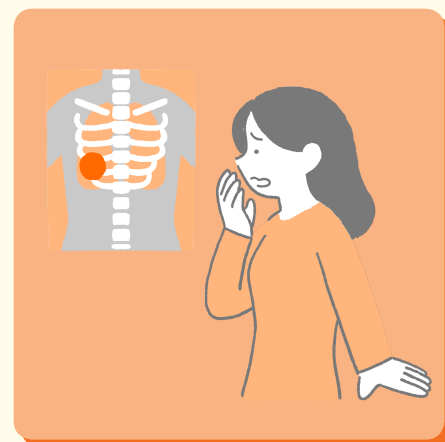
病気に備える
医療補償

約8分に1件、
自転車事故が発生！*3



他人への賠償責任に備える
個人賠償責任

男性、女性ともに、
およそ2人に1人が、
一生のうちにがんと診断される！*4



がんのリスクに備える
がん補償

他にも、“もしも”に備えて様々な補償をご用意しています。

※補償ラインナップは手続きサイトをご参照ください。

団体保険期間

2025年 8月1日 午後4時から
2026年 8月1日 午後4時まで

申込締切日 2026年 4月30日(木)

加入者保険期間

お申込日の翌月1日 午後4時から
2026年 8月1日 午後4時まで

代理店

株式会社中日新聞保険サービス 東京支社
TEL: 03-6910-2540

受付時間 平日 午前9時30分～午後5時30分

スマホの方は
こちらから



*1 団体割引10%適用

*2 出典：厚生労働省「令和4(2022)年医療施設(動態)調査・病院報告の概況」をもとに東京海上日動にて作成

*3 出典：警察庁「自転車関連交通事故の状況」をもとに東京海上日動にて作成

*4 出典：(公財)がん研究振興財団「がんの統計2023」累積がん罹患・死亡リスク(2019年罹患・死亡データに基づく)全がん

お手続きはかんたん。

<http://ezoo.jp/ds5/A000149GF55725082504>に今すぐアクセス！

スタート

はじめに…

STEP 1

ご案内画面

STEP 2

ご職業・性別等を入力

- ①上記URLから「お手続きサイト」にアクセスします。
スマートフォンは表面の二次元コードから「お手続きサイト」にアクセスできます。

- ②「お名前(漢字・フリガナ)」「生年月日」「電話番号」を入力します。
※「電話番号」は登録する番号の下4桁を入力してください。

「お手続きはこちらから」をクリックします。

ご職業・性別等を入力します。

STEP 3

プランを選択

STEP 4

お客様情報の入力

補償一覧画面

タイプ一覧画面

お客様情報の入力画面

ご住所・連絡先等を入力します。

STEP 5

ご加入内容確認

お手続き完了

ご加入内容確認画面

重要事項をご確認いただき「加入する」をクリックいただくとお申込みとなります。

お手続き完了画面



受付完了メールが送信されます。

ドメイン指定(受信拒否設定)を行っている場合は、「@d1.tmnf.co.jp」からのメールを受信可能に設定してください。設定しない場合、パスワードなどのご連絡メールをお届けできない場合があります。

* 画面イメージはPCでお手続きした際の一例であり、実際の画面とは異なる可能性があります。

- ※ このチラシは団体総合生活保険の概要についてご紹介したものです。ご加入にあたっては、必ず「お手続きサイト」掲載の[重要事項説明書]をよくお読みください。「重要事項説明書」には、ご加入または更新される保険の商品内容をご理解いただくために特に重要な情報、および、お客様にとって不利益となる事項等、特にご注意いただきたい情報を記載しております。ご不明な点等がありましたら、お問い合わせ先までお問い合わせください。団体総合生活保険の内容等については、上記URL内「お手続きサイト」にてご参照できます。
- ※ 「お手続きサイト」に記載の個人情報については、東京海上日動および東京海上グループ各社が取り扱う保険商品等の各種商品・サービスのご提供・ご案内をするために利用させていただくことがあります。東京海上グループ各社の範囲、東京海上日動および東京海上グループ各社における個人情報の取扱い等については、東京海上日動のホームページ(<http://www.tokiomarine-nichido.co.jp/>)をご参照ください。
- ※ 保険の対象となる方またはその家族が、補償内容が同様の保険契約を他にご契約されているときには、補償が重複することがあります。

事故時の連絡先等は以下のURLから保険期間中いつでも参照できます。アクセスには加入者証券番号が必要となります。「認証キーワード」欄に加入者証券番号を入力してください。
<http://ezoo.jp/ds2/A000149GF5572508>

スマートフォンからも参照できます



お問い合わせはこちらまで

代理店

株式会社中日新聞保険サービス 東京支社
TEL : 03-6910-2540
MAIL : ito@chunichidenko.co.jp
受付時間：平日午前9時30分～午後5時30分

中日新聞保険サービス
HPはこちら



【保険会社】
東京海上日動火災保険株式会社
ICTビジネス本部
ライフデザイン部メディア・プラットフォーム室
TEL : 03-5223-3585
(受付時間：平日午前9時～午後5時)

25TX-002429 2025年9月